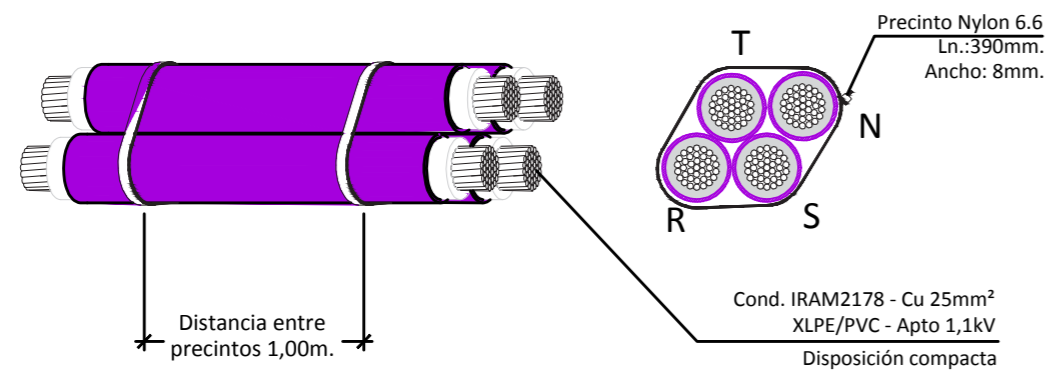
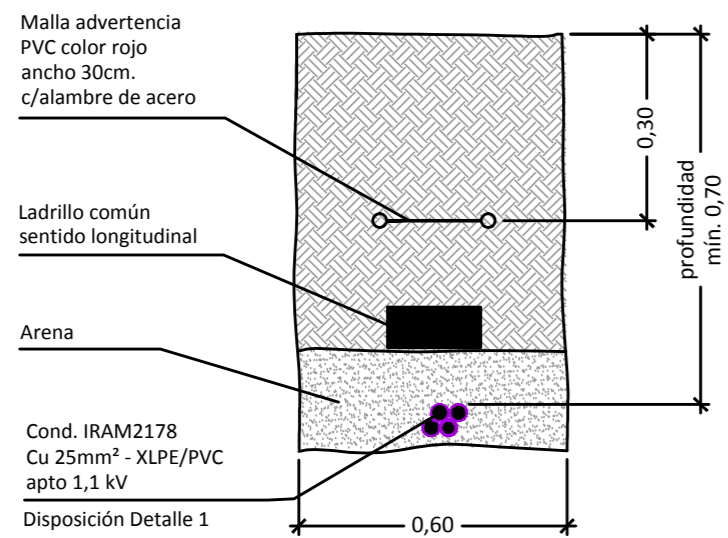


DETALLE 1
Detalle disposición compacta conductores de baja tensión



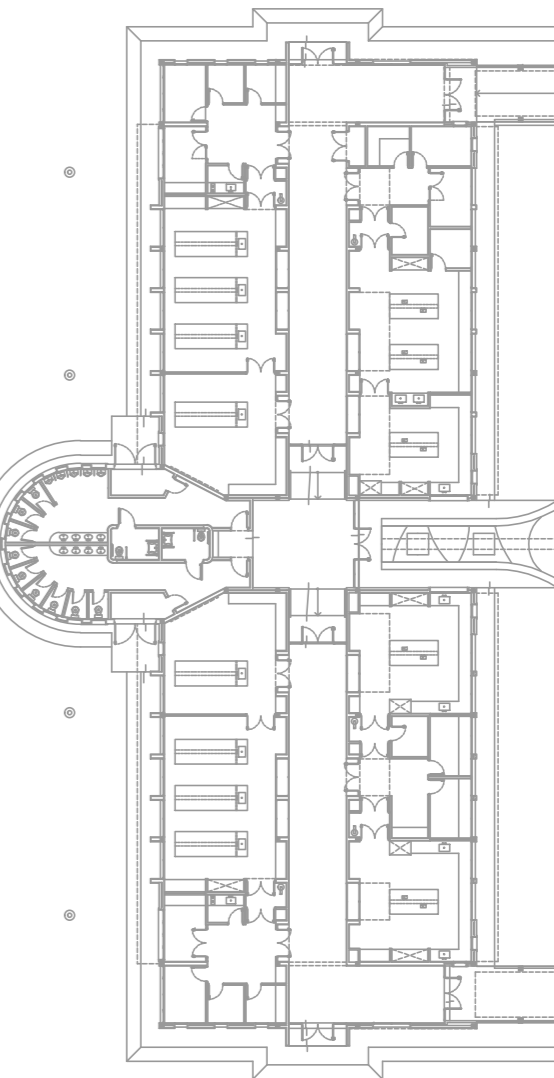
CORTE A-A
Detalle zanjeo de baja tensión



PLANTA TRANSMISORA

SUBESTACIÓN 2

LABORATORIOS



SE

SECRETARÍA DE PLANIFICACIÓN TÉCNICA, SERVICIO Y MANTENIMIENTO
UNIDAD DE PLANIFICACIÓN

OBRA: TENDIDO SUBTERRÁNEO BT 220/380V

UBICACIÓN: CIUDAD UNIVERSITARIA

FECHA: 28/03/2023

ESC:

PLANO Nº:

001

ALIMENTADOR PLANTA TRANSMISORA



Universidad
Nacional
Villa María