

OBRA: Mejoramiento y puesta en valor de Residencias Estudiantiles

UBICACIÓN: Ciudad Universitaria, Ciudad de Villa María

FECHA: ABRIL 2021



**Universidad
Nacional
Villa María**

Secretaría de
Planificación
Técnica, Servicios
y Mantenimiento

DISPOSICIONES GENERALES

Se establece el siguiente llamado licitatorio a ejecutar de obra mejoramiento y puesta en valor de residencias estudiantiles Ciudad Universitaria UNVM.

La Contratista deberá ejecutar, todas las tareas comprendidas en los rubros e ítems que se citan a continuación y aún aquellas, que sin estar expresamente indicadas sea necesario ejecutar a los efectos de conseguir el objetivo propuesto, proveyendo mano de obra, materiales, equipo técnico y personal idóneo. Aquellos ítems que merezcan una consulta en particular, ya sea porque se haya omitido una especificación técnica o porque su ejecución no pueda ser cumplimentada por problemas de mercado, tiempos de fabricación, etc., serán dirimidos por la Inspección de Obra o por la Secretaría de Planificación, Técnica y Servicios (S.P.T.S.) y la Unidad de Planificación, a quienes propondrán en cada caso, la solución a adoptar.

Donde en estas especificaciones o en los planos respectivos, se establezcan materiales o equipos de una clase, marca o tipo particular, la propuesta básica deberá ajustarse a tal requisito o calidad equivalente. La Contratista podrá proponer alternativas, siendo la aceptación de las mismas, exclusiva decisión de la Inspección de Obra de la (S.P.T.S.).

La Contratista se hará totalmente responsable de todos los daños y perjuicios ocasionados por su accionar, a toda persona y bienes existentes en el predio donde se realice la obra, rehaciendo la totalidad de los daños ocasionados.

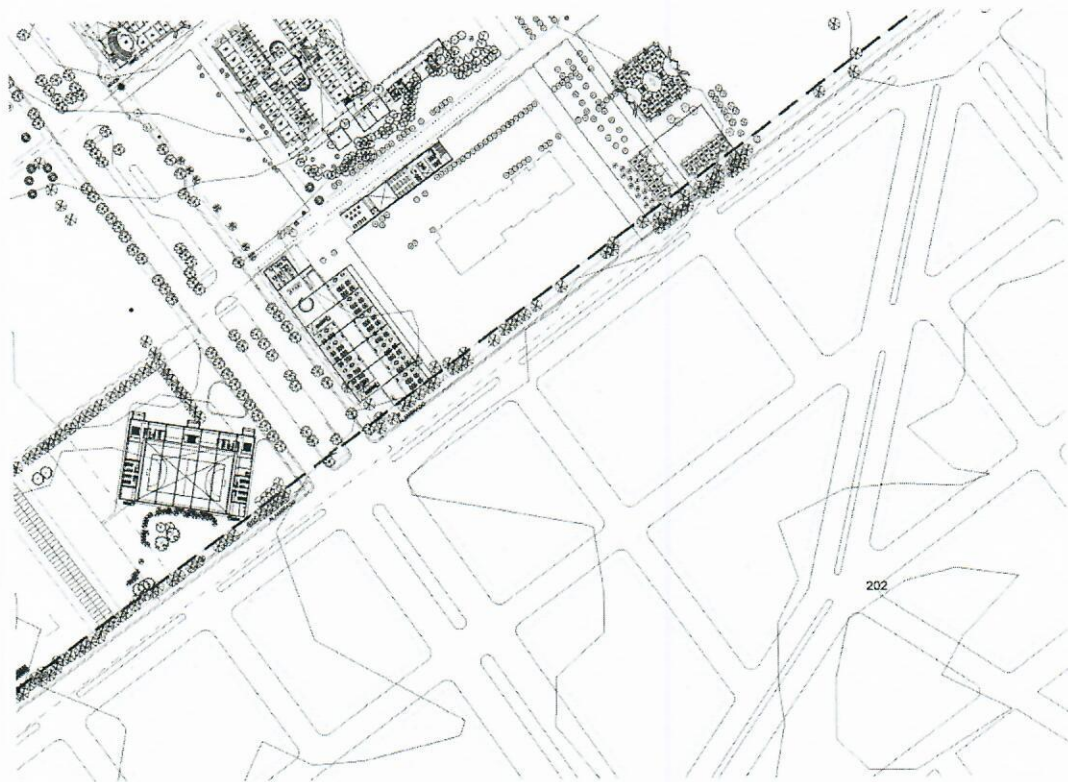
Se deja expresa constancia que toda omisión o error en especificaciones técnicas particulares o en planos y pliegos serán salvadas por los planos y aclaraciones complementarias y esto no podrá generar demasías ni adicionales a los valores establecidos en el contrato de cotización de la obra.

Se deberá realizar **VISITA A OBRA de carácter obligatoria**, para recorrer con el equipo de Inspección de Obra de la UNVM, cada una de las Residencias y verificar las tareas consignadas in situ.



**Universidad
Nacional
Villa María**

Secretaría de
Planificación
Técnica, Servicios
y Mantenimiento

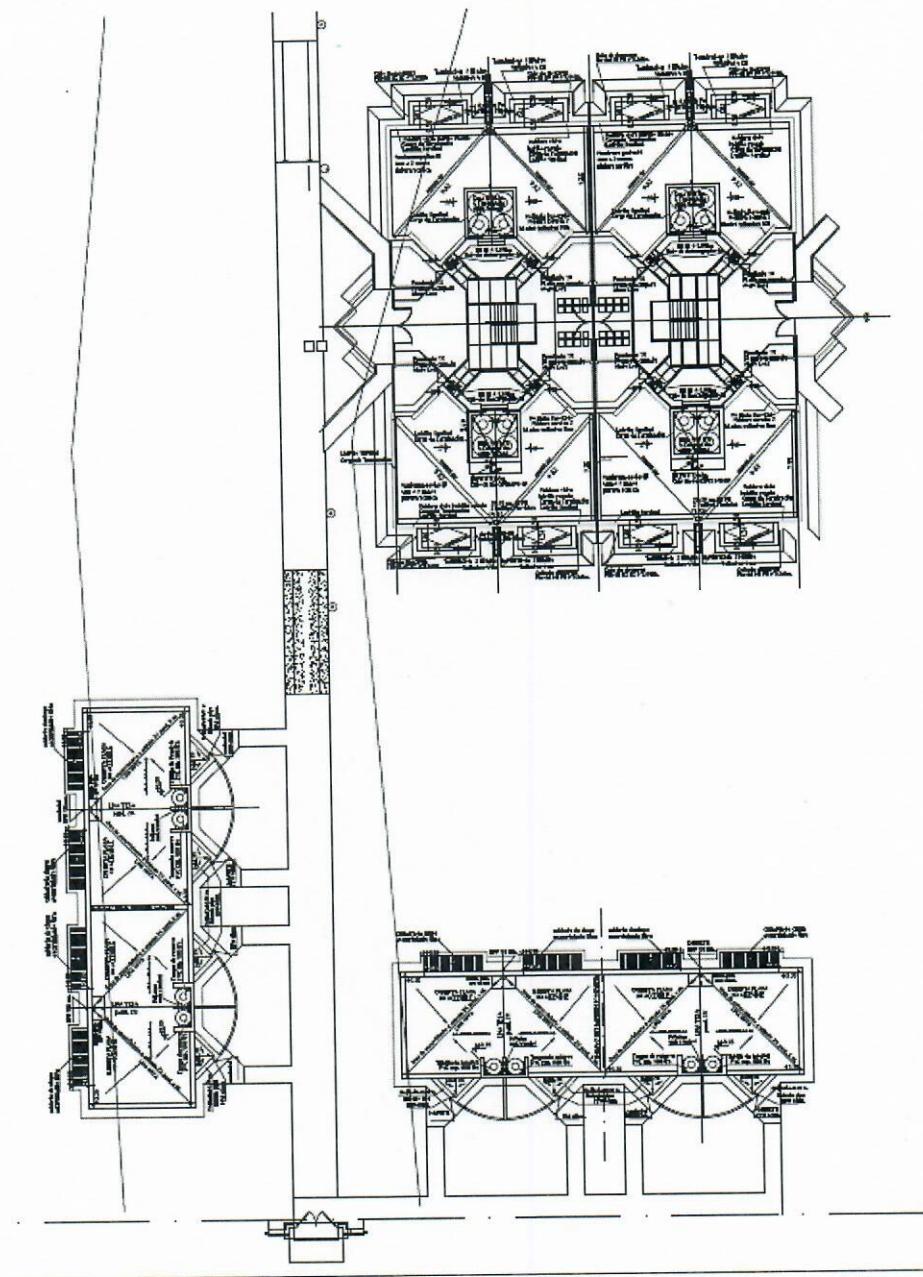


Ubicación de Residencias Estudiantiles en Ciudad Universitaria UNVM



**Universidad
Nacional
Villa María**

Secretaría de
Planificación
Técnica, Servicios
y Mantenimiento



Ubicación de Residencias Estudiantiles en Ciudad Universitaria UNVM

Frente a Av Arturo Jauretche



**Universidad
Nacional
Villa María**

Secretaría de
Planificación
Técnica, Servicios
y Mantenimiento

DESCRIPCION DE TAREAS

Se establecieron las siguientes tareas para llevar adelante en las unidades habitacionales que serán descriptas a continuación:

Sector	Nº Dpto	Item	Tarea a realizar
<i>Residencias de 2 plantas frente a Comedor- Módulo 1</i>	Todas las unidades: 16 Dptos.	1.1	Limpieza general de interiores y exteriores.
		1.2	Limpieza de manchas de hongos y desprendimiento de revoques gruesos-finos.
		1.3	Verificar desagües y fisuras en cubierta de techos
		1.4	Cambiar manijas de puertas de ingreso a Dptos dañadas.
	Unidad: 1 Planta Baja	2.1	Cambio de placas de cielorraso baño (local 7). Darle una mano de pintura a baño y a muros de dormitorios, eliminando restos de humedad.
	Unidades: 2 Planta Baja	2.2	Cambio de manijas de Abertura baño (local 7) y Estar (local 5). Darle una mano de pintura a baño.
	Unidad: 3 Planta Baja	2.3	Limpiar con cloro muros y cielorraso de baño (local 6) Darle una mano de pintura a baño.
	Unidad: 4 Planta Baja	2.4	Limpieza de ladrillo visto y pintar con pintura para ladrillos al agua. Darle una mano de pintura a baño.
	Unidad: 5 Planta Alta	2.5	Sellar borde de piso de balcón con Sika Poliuretánico y pintar con látex blanco (baja humedad en muro dpto. 1). Limpiar con cloro muros y cielorraso de baño (local 6) Darle una mano de pintura a baño y a cielorrasos.
	Unidad: 6 Planta Alta	2.6	Darle una mano de pintura a baño y a cielorrasos.
Unidad: 7 Planta	2.7	Limpieza intensiva.	



**Universidad
Nacional
Villa María**

Secretaría de
Planificación
Técnica, Servicios
y Mantenimiento

	Alta		Darle una mano de pintura a baño y a cielorrasos
	Unidad: 8 Planta Alta	2.8	Rasquetear cielorraso y desprender revoque descascarado. Reparar con enduido interior cielorrasos y muros de Dormitorios (local 8 y 9). Pintar con pintura de cielorrasos. Pintar con látex los muros arreglados. Darle una mano de pintura a baño y a cielorrasos
	Pasarela 5-8	3.1	Se deberá limpiar con removedores las manchas de óxido de la pasarela y escaleras metálicas. Se deberá trapear con fosfatizante y/o convertidor de óxido 3 en 1 sintético color gris plomo similar existente
	Exterior	3.2	Pintar con látex los bordes de parapetos de balcones y patios internos (todos).
Sector	Nº Dpto	Item	Tarea a realizar
<i>Residencias de 2 plantas frente a Comedor- Módulo 2</i>	9 PBaja	4.1	Rasquetear revoque a la altura de zócalo, enduir y pintar con látex. Darle una mano de pintura a baño.
	10 PBaja	4.2	Pintura interior Baño en muros y cielorrasos
	11 PBaja	4.3	Pintura interior Baño en muros y cielorrasos
	12 PBaja	4.4	Pintura interior Baño en muros y cielorrasos
	13 PAlta	4.5	Rasquetear muro y desprender revoque descascarado. Reparar con enduido interior y pintar con látex y pintura de cielorrasos. Cambiar placas de cielorraso. Darle una mano de pintura a baño y a cielorrasos.
	14 PAlta	4.6	Pintura interior Baño en muros y cielorrasos
	15 PAlta	4.7	Humedad importante: Rasquetear muros y cielorrasos en dormitorios, sobre calefón y desprender revoque descascarado. Reparar con enduido interior y pintar con látex y pintura de

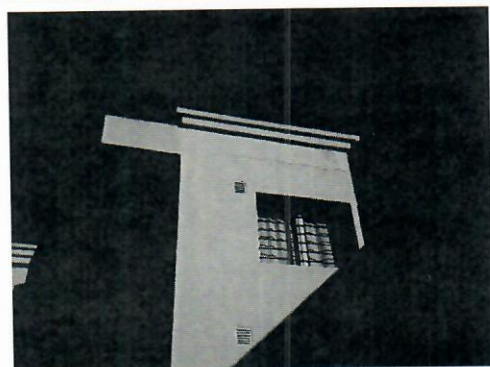


**Universidad
Nacional
Villa María**

Secretaría de
Planificación
Técnica, Servicios
y Mantenimiento

			<p>cielorrastos. Cambiar placas de cielorrasto-Colocar placas Antihumedad Pintura interior Baño en muros y cielorrastos.</p>
Residencias de 2 plantas frente a Comedor- Módulo 2	16 PAlta	4.8	<p>Humedad importante: Rasquetear muros y cielorrastos en dormitorios, sobre calefón y desprender revoque descascarado. Reparar con enduido interior y pintar con látex y pintura de cielorrastos. Cambiar placas de cielorrasto. Darle una mano de pintura a baño y a cielorrastos</p>
	Pasarela 13-16	4.9	<p>Se deberá limpiar con removedores las manchas de óxido de la pasarela y escaleras metálicas. Se deberá trapear con fosfatizante y/o convertidor de óxido 3 en 1 sintético color gris plomo similar existente</p>

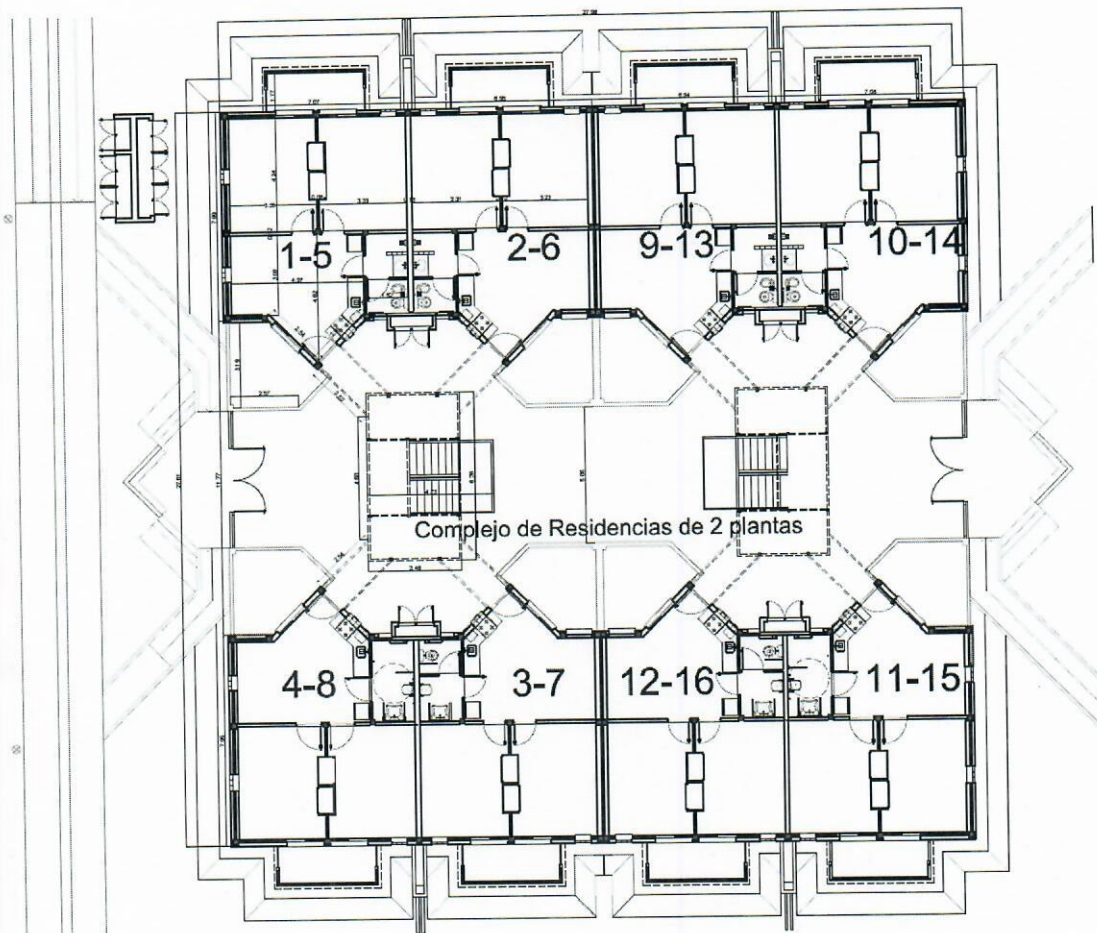
Imágenes Orientativas del lugar de intervención



**Universidad
Nacional
Villa María**

Secretaría de
Planificación
Técnica, Servicios
y Mantenimiento

Residencias de 2 plantas frente a Comedor Dptos 1 a 8 (planta Baja)

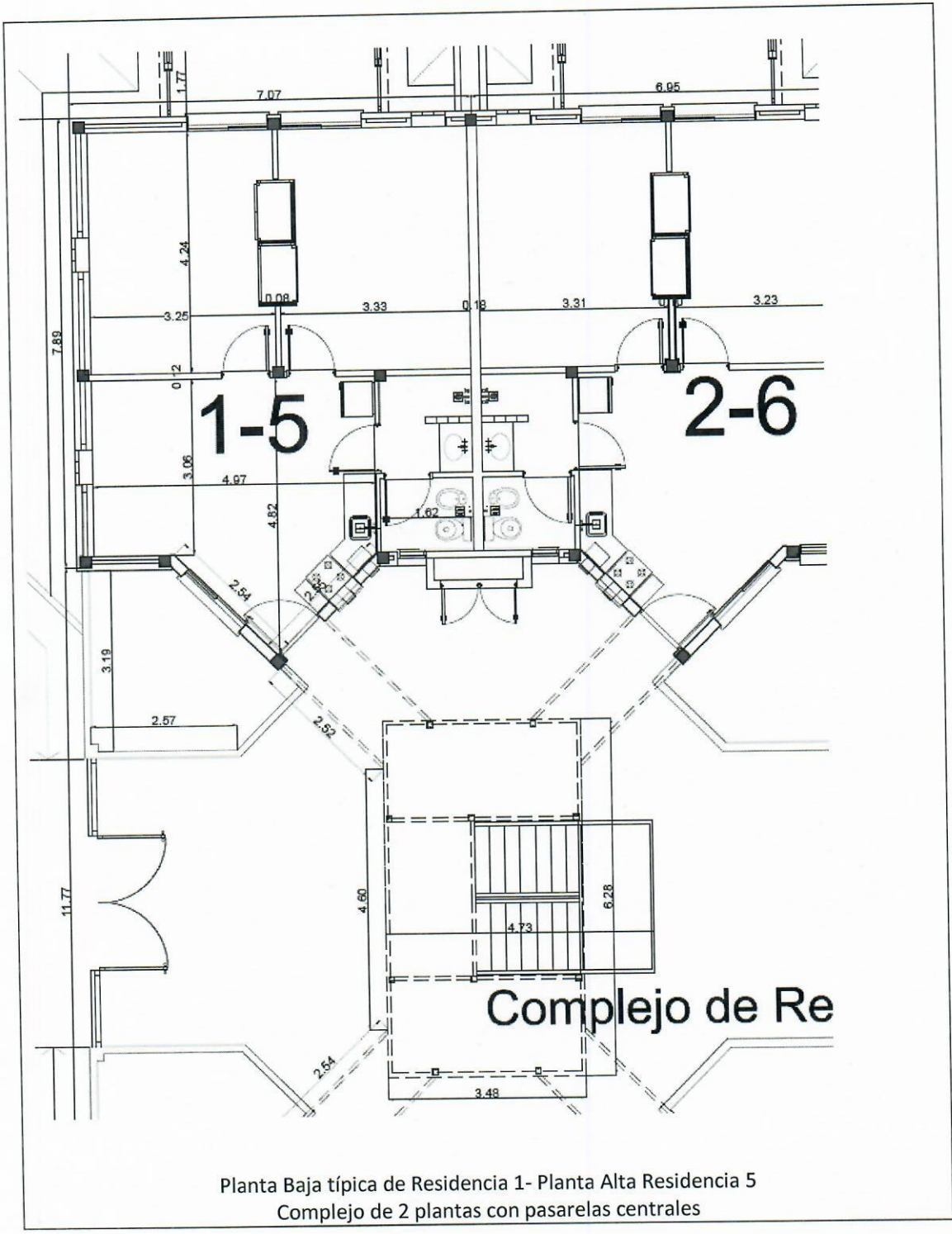


Módulo de 16 Residencias Estudiantiles de 2 plantas con pasarelas centrales
Planta baja con cotas



**Universidad
Nacional
Villa María**

Secretaría de
Planificación
Técnica, Servicios
y Mantenimiento



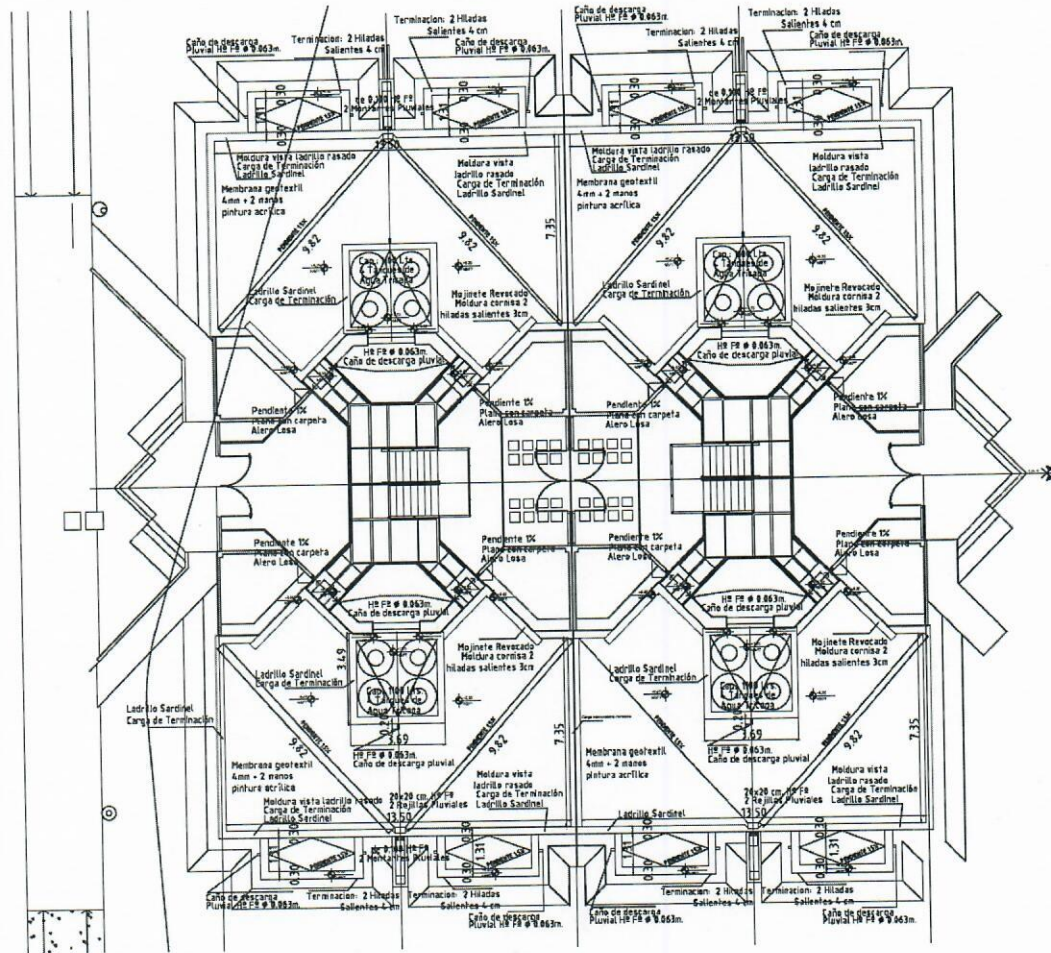
Planta Baja típica de Residencia 1- Planta Alta Residencia 5
 Complejo de 2 plantas con pasarelas centrales



**Universidad
 Nacional
 Villa María**

Secretaría de
Planificación
 Técnica, Servicios
 y Mantenimiento

Residencias de 2 plantas frente a Comedor Dptos 6 a 16 (Planta Alta)



16 Residencias Estudiantiles en edificio de 2 plantas (nuevas) frente a Comedor Universitario
Planta de Techos



Universidad
Nacional
Villa María

Secretaría de
Planificación
Técnica, Servicios
y Mantenimiento

Sector	Nº Dpto	Item	Tarea a realizar
<i>Residencias de 1 planta (antiguas) sobre Av Jauretche</i>	Todos	5.1	Raquetear óxido de 5 aberturas de chapa del Dpto. Pintar con convertidor de óxido 3 en 1 blanco brillante. Sellar contravidrios.
		5.2	Pintar 1 mano de látex blanco en todos los interiores de los dptos
		5.3	Lijar y Pintar campanas de cocina con convertidor de óxido 3 en 1. Color blanco brillante.
		5.4	Cambiar antepechos cerámicos rotos en ventanas de frente. Realizar el correspondiente sellado para evitar desprendimiento y filtraciones de humedad
		5.5	Desmalezado y limpieza de patios
	A	6.1	Limpiar en dormitorio con ácido el ladrillo visto y pintar las manos necesarias con la pintura impermeabilizantes ladrillo visto pintura sin color y brillo satinado
	B	6.2	Limpiar en dormitorio con ácido el ladrillo visto y pintar ladrillo visto satinado
	C	6.3	Pintar 1 mano de paredes interiores con pintura látex . Color blanco
	D	6.4	Pintar 1 mano de paredes interiores con pintura látex . Color blanco
	E	6.5	Reparar humedad en muro y cielorraso de dormitorios. Enduir y pintar con látex de muros y látex de cielorrasos Color Blanco
	F	6.6	Reparar humedad en muro y cielorraso de dormitorios. Enduir y pintar con látex de muros y látex de cielorrasos Cambiar vidrio roto en ventana
	G	6.7	Reparar humedad en muro y cielorraso de dormitorios. Enduir y pintar con látex de muros y látex de cielorrasos. Color Blanco

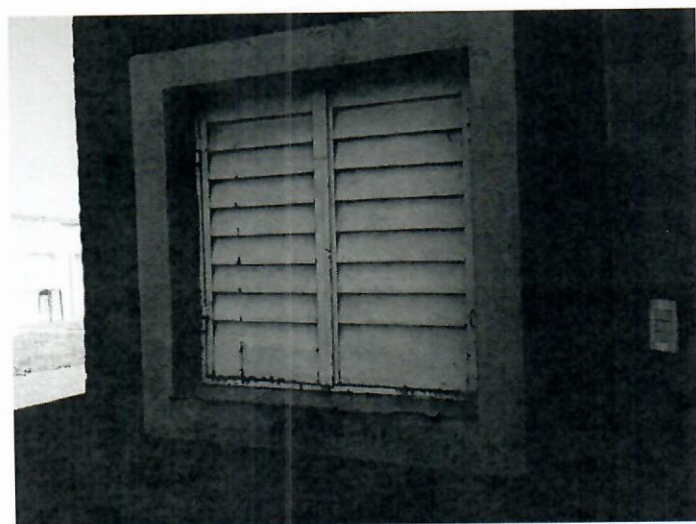


**Universidad
Nacional
Villa María**

Secretaría de
Planificación
Técnica, Servicios
y Mantenimiento

	H	6.8	Pintar 1 mano de paredes interiores con pintura látex . Color blanco
--	---	-----	--

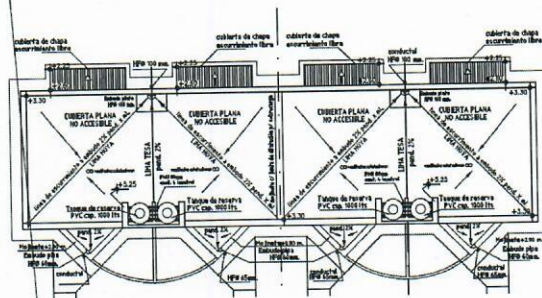
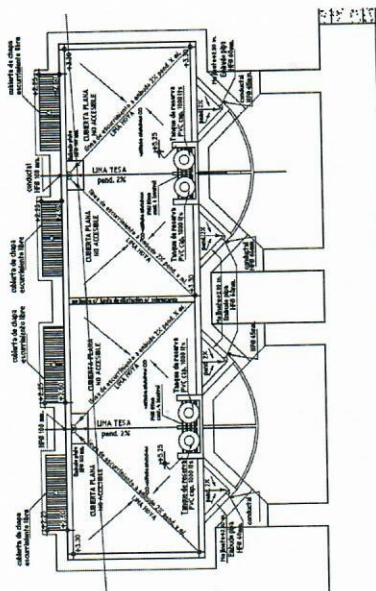
Imagenes Orientativas del lugar de intervención



**Universidad
Nacional
Villa María**

Secretaría de
Planificación
Técnica, Servicios
y Mantenimiento

Residencias de 1 planta sobre Av Jauretche Dptos A-H

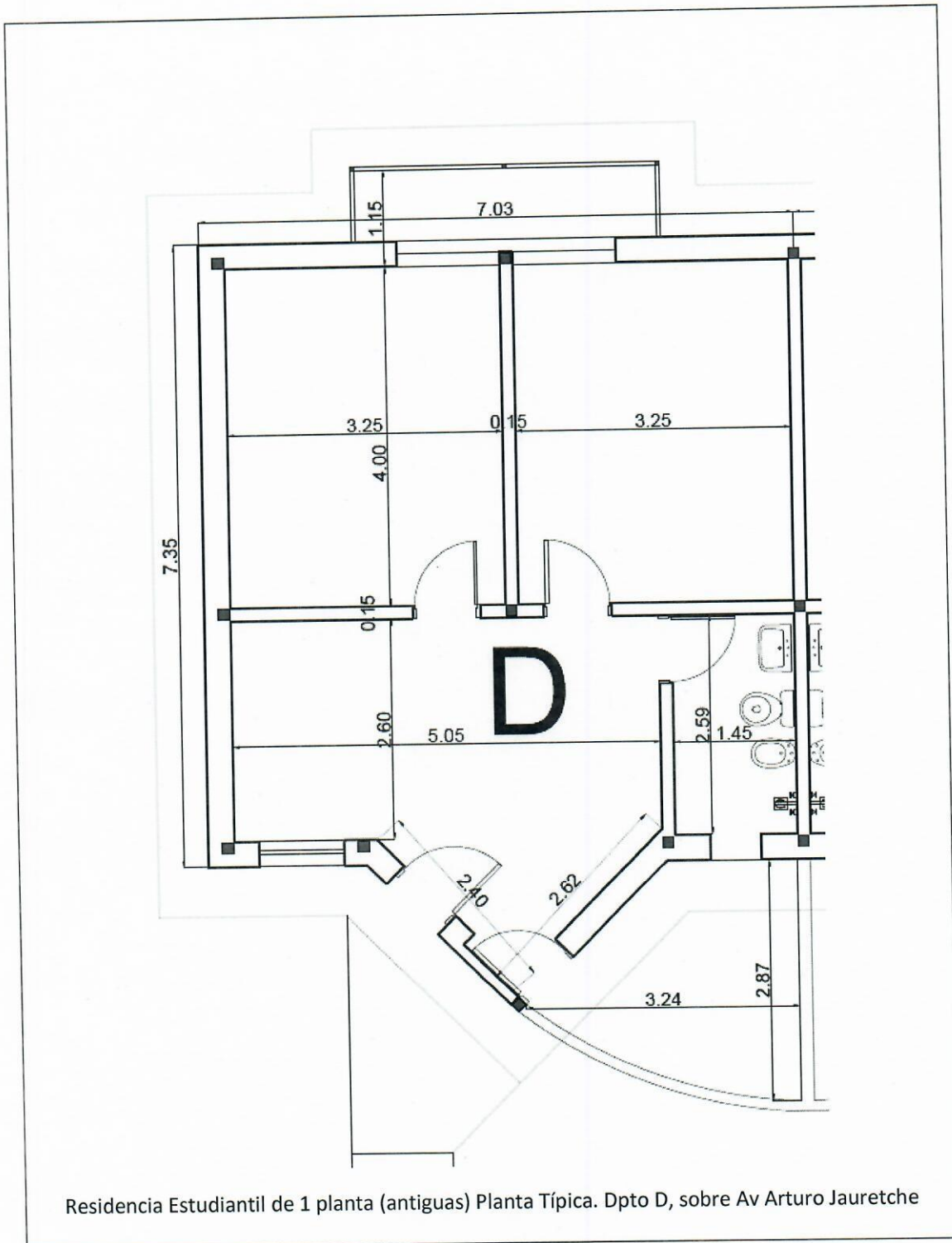


8 Residencias Estudiantiles de 1 planta (antiguas) sobre Av Arturo Jauretche



**Universidad
Nacional
Villa María**

**Secretaría de
Planificación**
Técnica, Servicios
y Mantenimiento

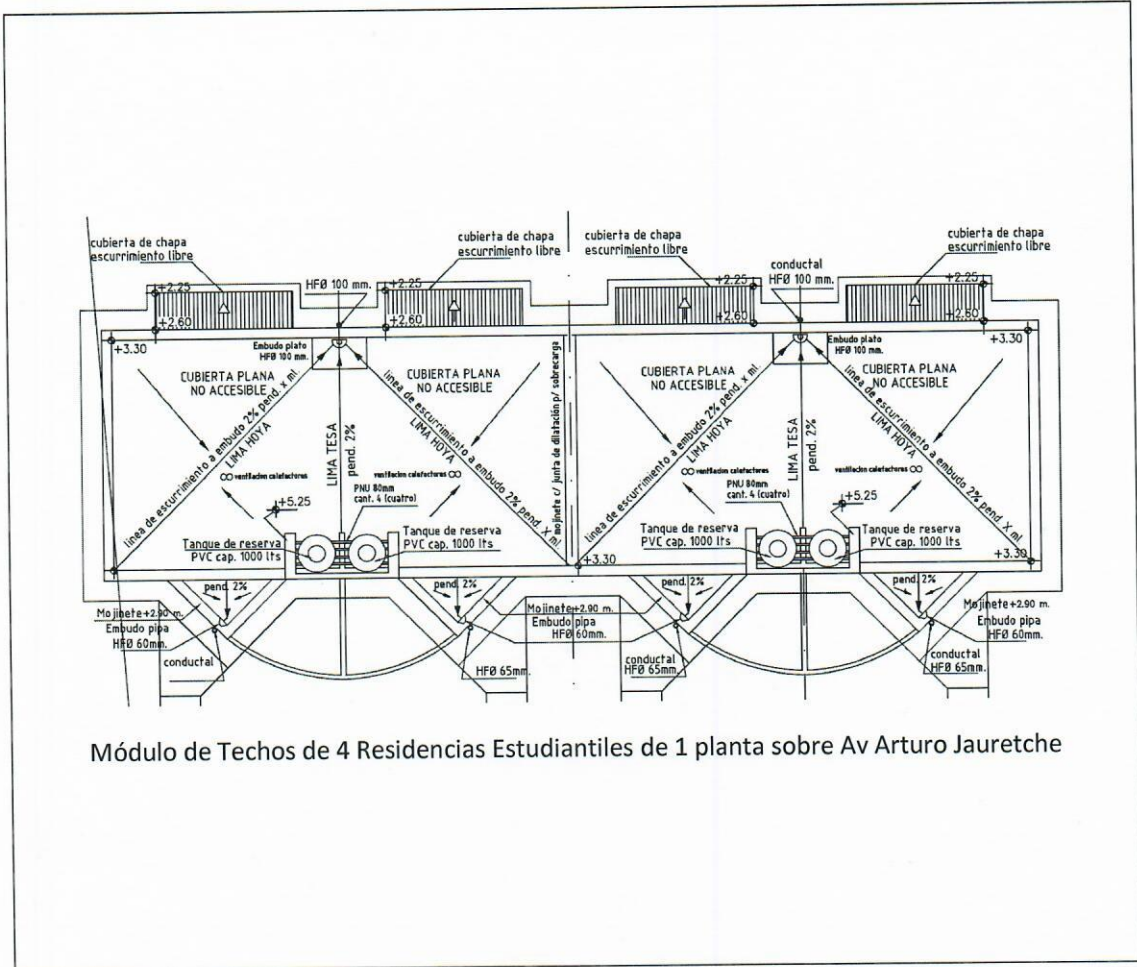


Residencia Estudiantil de 1 planta (antiguas) Planta Típica. Dpto D, sobre Av Arturo Jauretche



**Universidad
Nacional
Villa María**

Secretaría de
Planificación
Técnica, Servicios
y Mantenimiento



Módulo de Techos de 4 Residencias Estudiantiles de 1 planta sobre Av Arturo Jauretche



**Universidad
Nacional
Villa María**

**Secretaría de
Planificación
Técnica, Servicios
y Mantenimiento**