


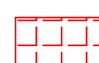

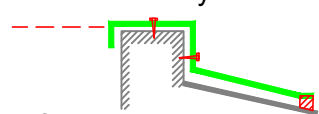


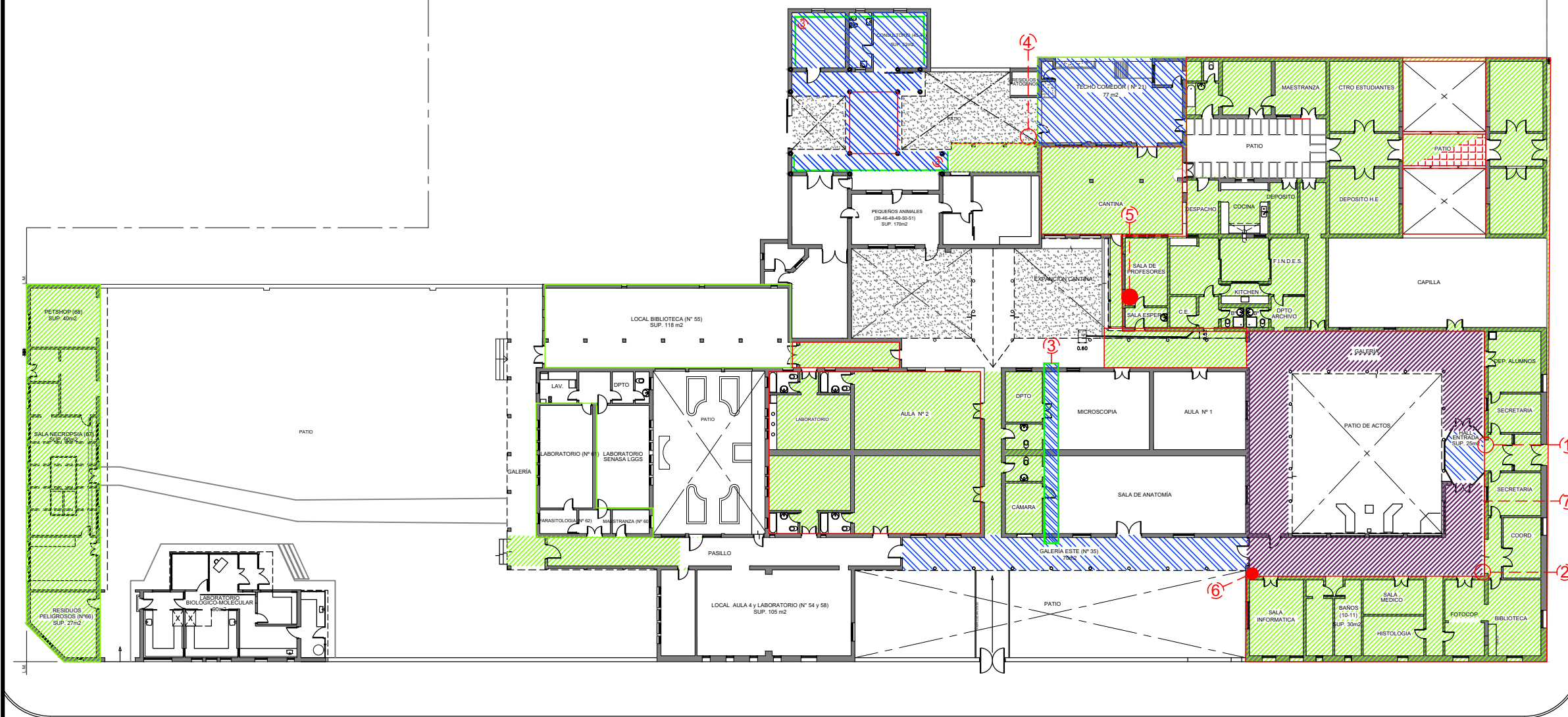
REFERENCIA
Impermeabilización de techos:

-  Membrana impermeable de aluminio Megaflex 4 mm = 1500m2 (arreglo y nuevas)
-  Sellador poliuretánico + zingueria para techos de chapa (Cenefas y contro de desagues y autoperforantes) = 130 ml
-  Plegado metálico con fijación a borde de material y Compriband = 38 ml
-  Cambio de Cielorraso pasillo = 15 m2
-  Fibrado en techo galería de hall de ingreso



REFERENCIA
Reparación de humedades, limpieza y sellado de desagües

- ① Desagüe ubicado en hall de ingreso
- ② Desagüe ubicado en pasillo de secretaría
- ③ Incorporar cenefa / plegado metálico de (6m x 15cm) ubicada en sobre techo metálico sobre baño
- ④ Re conducir el desagüe existente con boca y columna de desagüe 4m de largo ubicado en comedor
- ⑤ Desagüe ubicado en sala de profesores
- ⑥ Sellado y anulación de Columna de Chimenea en desuso.
- ⑦ Revisión y anulación de posible desagüe, a la altura de 1,60m filtración de agua por lluvia (en muro)



CALLE: JERÓNIMO DEL BARCO

PLANTA

SECRETARÍA DE PLANIFICACIÓN TÉCNICA, SERVICIO Y MANTENIMIENTO
UNIDAD DE PLANIFICACIÓN

Obra de mejoramiento de infraestructura universitaria de la sede Villa del Rosario UNVM.

UBICACIÓN: SEDE VDR UNVM

FECHA: 12 / 2021

ESC:

S/E

PLANO Nº: 9

PLANO RUBRO 6: IMPERMEABILIZACIÓN DE TECHOS Y DESAGÜES



Universidad Nacional
Villa María